

F/MMA

Runebergin Townhouse

# MATERIAALIESITE



Runeberginkatu 10, 06100 Porvoo

## Yleistä

As Oy Runebergin Townhouse Porvoo -kohteen sisustus- ja materiaalivalinnat luovat tyylikkään ja harmonisen kokonaisuuden. Luonnolliset, aidot ja kestävät materiaalit tekevät kokonaisuudesta kauniin. Puun, betonin ja lasin yhdistelmä, sekä muut tarkoin harkitut ja tyyliin sopivat sisustusvalinnat sopivat hyvin FIMMA kodin yhtenäiseen tyyliin. Luonnollinen ja elävä puupinta yhdistettynä karmittomiin ja listattomiin lasihin sekä elävään betonilattiaan luovat tyylikkään ja arvokkaan kokonaisuuden.

## Suomalainen CLT-massiivipuu

Kodin päämateriaali tehdään kotimaisesta tiukkasyisestä puusta. Massiivipuiset CLT-levyt valmistetaan tehdasolosuhteissa mittatarkasti ja automatisoidusti valmiiksi paloiksi, joista kootaan valmis koti. Puun pinnat käsitellään hengittävällä valkokuultovahalla, jolloin puun kuvio ja leikkauspinnat jäävät kauniisti näkyviin. Puu elää vuodenaikojen vaihteluiden mukaan tasaten huoneilman kosteutta. Ensimmäisten talvien aikana seinät voivat paukhdella kovilla pakkasilla puun hakiessa muotojaan ja asettuessaan aloilleen. Puun eläminen ja paukahtelu kuuluu asiaan, pinnat voivat rakoilla ja elämistä tapahtua, mutta silti massiivipuinen CLT-levy säilyttää lujutensa ja mittatarkkuutensa. Massiivipuiset CLT-palat asennetaan täysin ilman listoja seinien, kattojen, lattioiden ja karmittomien ikkunoiden liitosten osalta. Ainoastaan karmilliset ikkunat ja ovet listoitetaan.

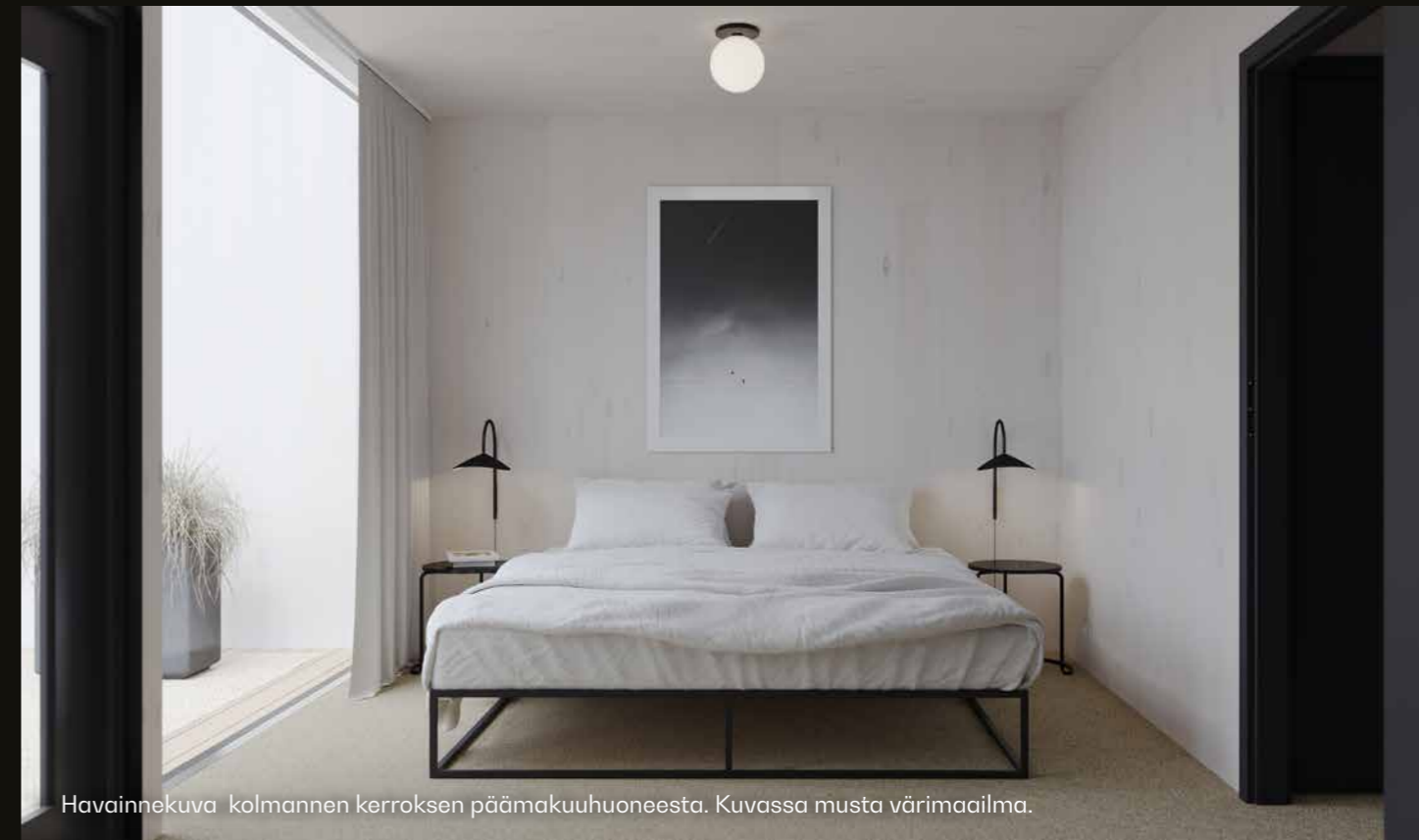
Näkyvällä puupinnalla on todistetusti sekä fysiologisia että psykologisia positiivisia vaikutuksia ihmisen hyvinvointiin. Puupinta rauhoittaa mieltä ja alentaa stressitasoa. Puulla on kyky varastoida ja luovuttaa kosteutta, minkä vuoksi huoneilma tuntuu miellyttävältä ja on terveellisempää kuin tavallisessa talossa. Puu on myös huono kasvualusta pieneliöille kuten homeille ja mikrobeille. Monilta osin massiivipuurakenne on tutkitusti terveellisempi vaihtoehto kuin kerroslevyrakenteinen talo.

## Hiotut Design-betonilattiat

Ensimmäisen ja toisen kerroksen lattiat toteutetaan märkätiloja lukuun ottamatta sementinharmaina Design-betonilattioina. Listattomasti toteutettava aito betonilattia luo hyvää kontrastia muutoin täysin massiivipuiseen sisustukseen. Pinnan muodot ovat eläviä ja työn jälki näkyy jokaisessa kodissa omanlaisenaan, tehden lattiasta uniikin. Lattiaan tulee aluksi halkopimia, jotka täytetään ja joista jää kauniit, betonilattiaan sopivat jäljet. Lattia tuntuu pehmeältä kävellä ja miellyttävän lämpöiseltä vesikiertoisesta lattialämmityksen ansiosta. Betonilattia on yhtenäistä pintaa ilman huonetilojen välisiä katkoja. Lattia on helppo pitää puhtaana ja se kestää käyttöä ja kulutusta.

## Tekstiililaatta lattiat

Ylimmän kerroksen lattiat toteutetaan märkätiloja lukuun ottamatta Tessera Basis Pro tekstiililaatalla. Listattomasti asennettava Tessera Basis Pro on yksi markkinoiden suosituimmista tekstiililaatoista. Tuote on tyylikäs, toimii erittäin hyvin akustisesti, on miellyttävä kävellä, helppo puhdistaa ja se kestää hyvin kulutusta. Tekstiililaatat ovat kooltaan 50x50 cm ja ne asennetaan tuotteelle kehitetyllä tarraliimalla, minkä ansiosta yksittäisen likaantuneen laatan voi tarvittaessa irrottaa, puhdistaa ja asentaa takaisin paikoilleen. Tekstiililaatan sävyksi on valittu muuhun sisustukseen ja materiaalivalintoihin hyvin sopiva sandy. Mallistoa on saatavana myös muun sävyisinä.



Havainnekuva kolmannen kerroksen päämakuuhuoneesta. Kuvassa musta värimaailma.

- Listaton toteutus
- Pehmeä jalalle
- Kaunis yhtenäinen pinta



Havainnekuva olohuoneesta.

## Ikkunat ja ovet

Kaikki ikkunat ja parvekeovet varustetaan auringonsuojakalvoilla ja tehokkailla lämmön- ja ääneneristysominaisuuksilla. Tällöin lasit jo itsessään eristävät kotia auringonpahteelta sekä kovilta pakkasilta. Karmillisten ikkunoiden ja ovien karmit ja listat sekä kahvat ovat mustia sisä- ja ulkopuolelta. Kaikissa ikkunoissa on ainoastaan kaksi pestävää pintaa, joten lasien pesu on helppoa.

## Karmittomat lasit

Huoneistojen ikkunat ovat pääosin karmittomia laseja. Ainoastaan kadun puoleisten makuuhuoneiden avattavat ikkunat ja ulko-oviin liittyvät ikkunat toteutetaan karmillisina. Ruokailutilan ja päämakuuhuoneen ikkunat alkavat suoraan lattiapinnasta ja nousevat sisäkattoon asti. Karmittomien lasien ikkunapenkit jäävät kauniisti näkyviin ja ikkunapenkeistä näkee hyvin täysin massiivipuisten CLT-palojen umpipuisen rakenteen.

## Karmilliset ikkunat ja parvekeovet

Karmilliset ikkunat ja parvekeovet ovat korkealaatuisia ja muotokieleltään selkeälinjaisia. Kaikissa avattavissa ikkunoissa on kippiominaisuus, eli ne voidaan avata yläreunasta mikä mahdollistaa turvallisen tuuletuksen, eikä erillistä tuuletusikkunaa tarvita. Avattavat ikkunat on varustettu turvapainikkein, joten lapset eivät saa niitä auki vahingossa eikä näin ollen tippumisvaaraa ole.

Jokaisessa huoneistossa on ranskalainen parvekeikkuna, joka avautuu kadulle. Ikkunaan on integroitu ulkopuolelle tyylikäs lasikaide. Parvekevissa on iso lasi ja oven yläpuolella ikkuna, joten valoaukko jatkuu lattiasta sisäkattoon asti. Karmit kehystävät näkymän ja iso lasipinta päästää valoa sisälle.

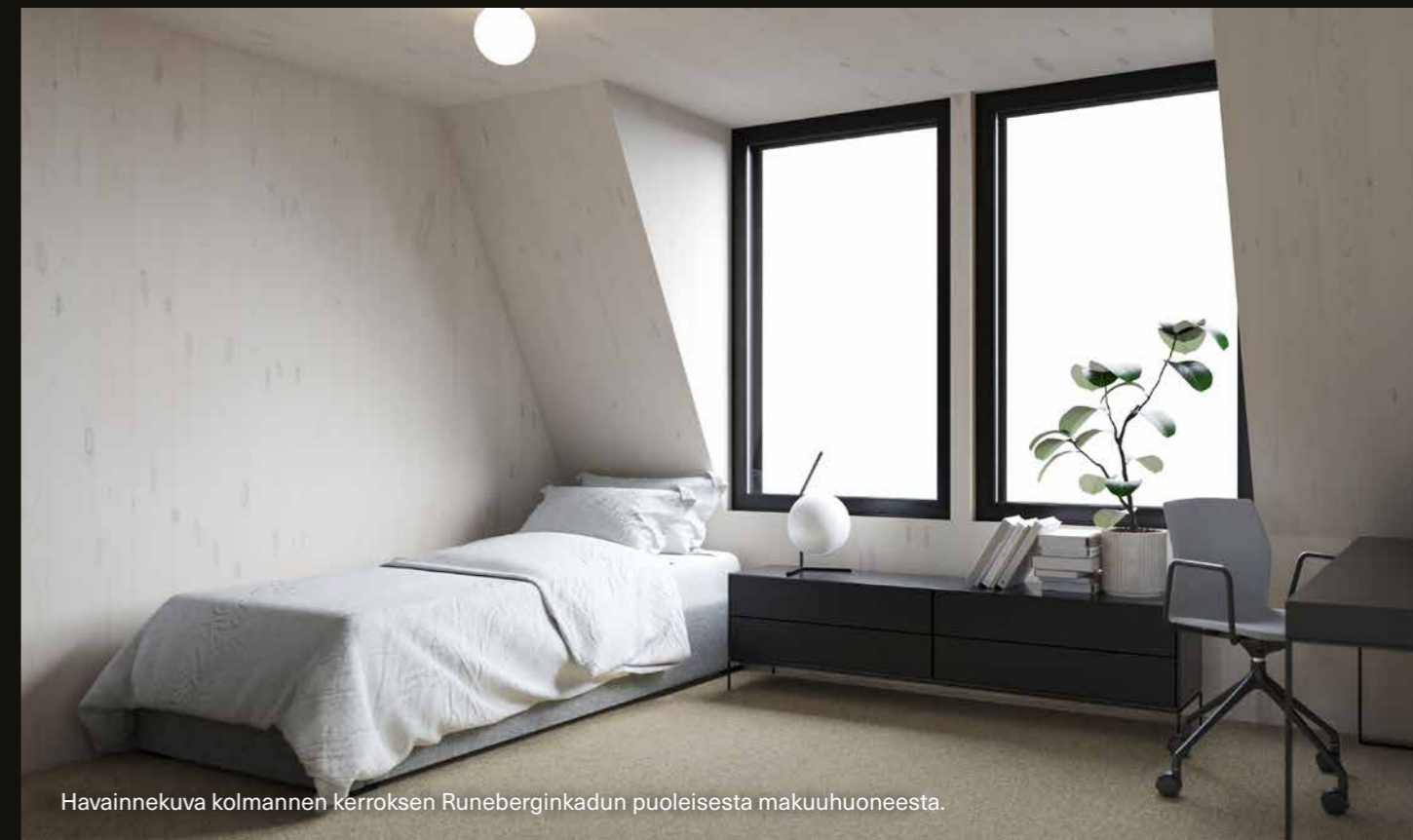
Karmillisiin ikkunoihin ja parvekeoviin on mahdollista tilata erilliset vekkiverhot.

————— Parempien kotien puolesta.



Havainnekuva keittiöstä. Kuvassa kalusteiden ja valaisimien värimaailma musta.

- Isot valoaukot ja listaton toteutus
- Seinärakenne näkyy
- Aurinkosuojaominaisuus estää liian lämmön
- Mustat karmit ja kahvat
- Kippiominaisuus
- Turvapainike kahvassa



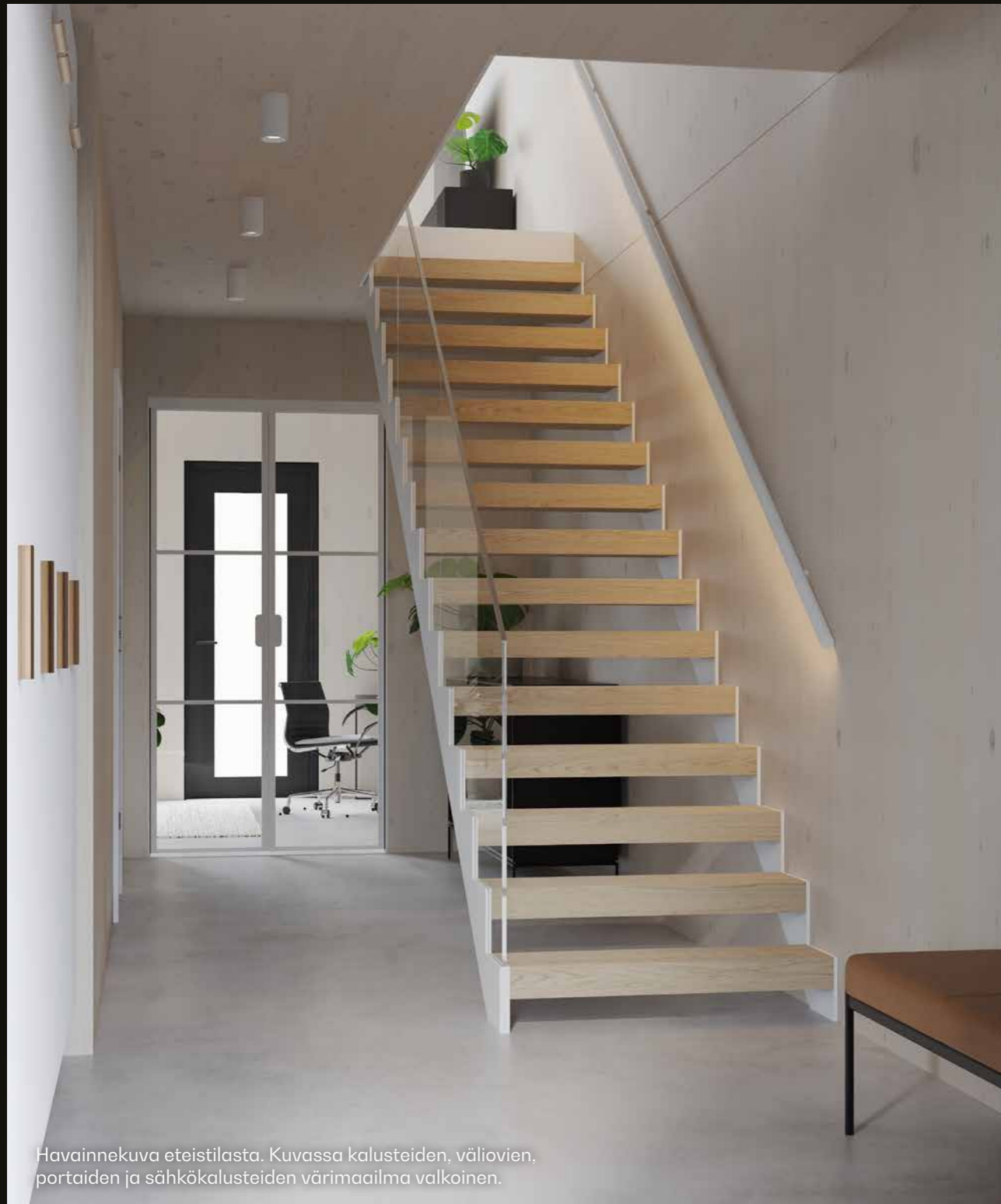
Havainnekuva kolmannen kerroksen Runeberginkadun puoleisesta makuuhuoneesta.



## Portaat ja kaiteet

Huoneistojen sisäportaiksi on valittu Gradon portaat tolpattomilla lasikaiteilla ja vaaleaksi lakatuilla koivuaskelmilla. Portaiden teräsrungot toteutetaan sahalaitaisina. Portaat valaistaan käsijohteisiin integroiduilla led-valoilla. Tyylikäs muotokieli, tolpattomat lasikaiteet ja käsijohteeseen integroitu kaidevalaistus tekevät portaasta erottuvan ja tyylikkään design- elementin. Portaiden teräsrunkojen ja käsijohteiden väri on valkoinen. Teräsrunkojen ja käsijohteiden väriksi voidaan valita myös musta.

- \_\_\_\_\_ Rungon sahalaitaprofiili ja tolpaton kaide
- \_\_\_\_\_ Valaistu käsijohde
- \_\_\_\_\_ Mahdollisuus lisätä lapsiportti



## Väliovet

Välioviksi on valittu pelkistetyt ja kestävät Swedoorin Stable-massiivilaakaovet. Keittiön ja pantryn välinen ovi toteutetaan seinän sisään liukuvalla Swedoorin Steady-lujalaakaovella. Jykevän ja laadukkaan rakenteen ja pintakäsittelyn ansiosta ovet ovat kestäviä ja pitkäikäisiä. Ensimmäisen kerroksen makuuhuoneen Hietakarin Tokyo Bläk-lasipariovet ovat näyttäviä ja tuovat hyvin valoa tilaan. Väliovien väri on valkoinen ja kahvat kromiset. Väliovien ja kahvojen väriksi voidaan valita myös musta.

## Sähkökalusteet

Sähkökalusteet toteutetaan laadukkailla valaisinkytkimillä ja tyylikkäillä kiinteillä valaisimilla. Pistorasioita, valaisimia ja valopaikkoja on reilusti. Sähkökalusteiden väri on valkoinen. Sähkökalusteista rasiat, kytkimet ja kiinteät valaisimet voidaan valita valkoisen lisäksi lähes mustina, antrasiitin värisinä. Palovaroittimet ja kattopistorasiat ovat aina valkoisia.

- \_\_\_\_\_ Viimeistele kotisi tyyli mustalla tai valkoisella
- \_\_\_\_\_ Laadukkaat väliovet ja sähkökalusteet
- \_\_\_\_\_ Reilusti kiinteitä valaisimia



Havainnekuva keittiöstä. Kuvassa kalusteiden, väliovien, portaiden ja sähkökalusteiden värimaailma valkoinen.

Havainnekuva eteistilasta. Kuvassa kalusteiden, väliovien, portaiden ja sähkökalusteiden värimaailma valkoinen.

## Saunat ja alakatot

Saunat ja alakatot toteutetaan kestävästä ja lämminhenkisestä tervalepystä. Saunan lauteet toteutetaan umpilauteisina ja paneelit ja alakatot modernilla STS profiililla. Saunat varustetaan säädettävillä kuituvaloilla, sekä tehokkaalla etäohjattavalla Harvian pilarikiukaalla.

## Kylpyhuoneiden lasiseinät ja -seinämät

Kylpyhuoneiden ja saunojen lasiseinät ja -seinämät toteutetaan Hietakarin tyylikkäällä lasituotteilla. Lasituotteiden pelkistetty muotoilu ja viimeistelty detaljointi luovat harmonisen tunnelman saunaostolle. Virtaviivaiset yhtenäiset lasipinnat tekevät kuivaamisesta ja puhtaana pitämisestä vaivatonta. Lasiseinän väri on savunharmaa ja helojen kromi. Helojen väriksi voi valita myös messinki tai musta. Lasiseinämän lasin väri on kirkas ja helojen kiiltävä/kromi. Lasiseinämän helojen väriksi voi valita myös mustan tai valkoisen.

## Vesikalusteet

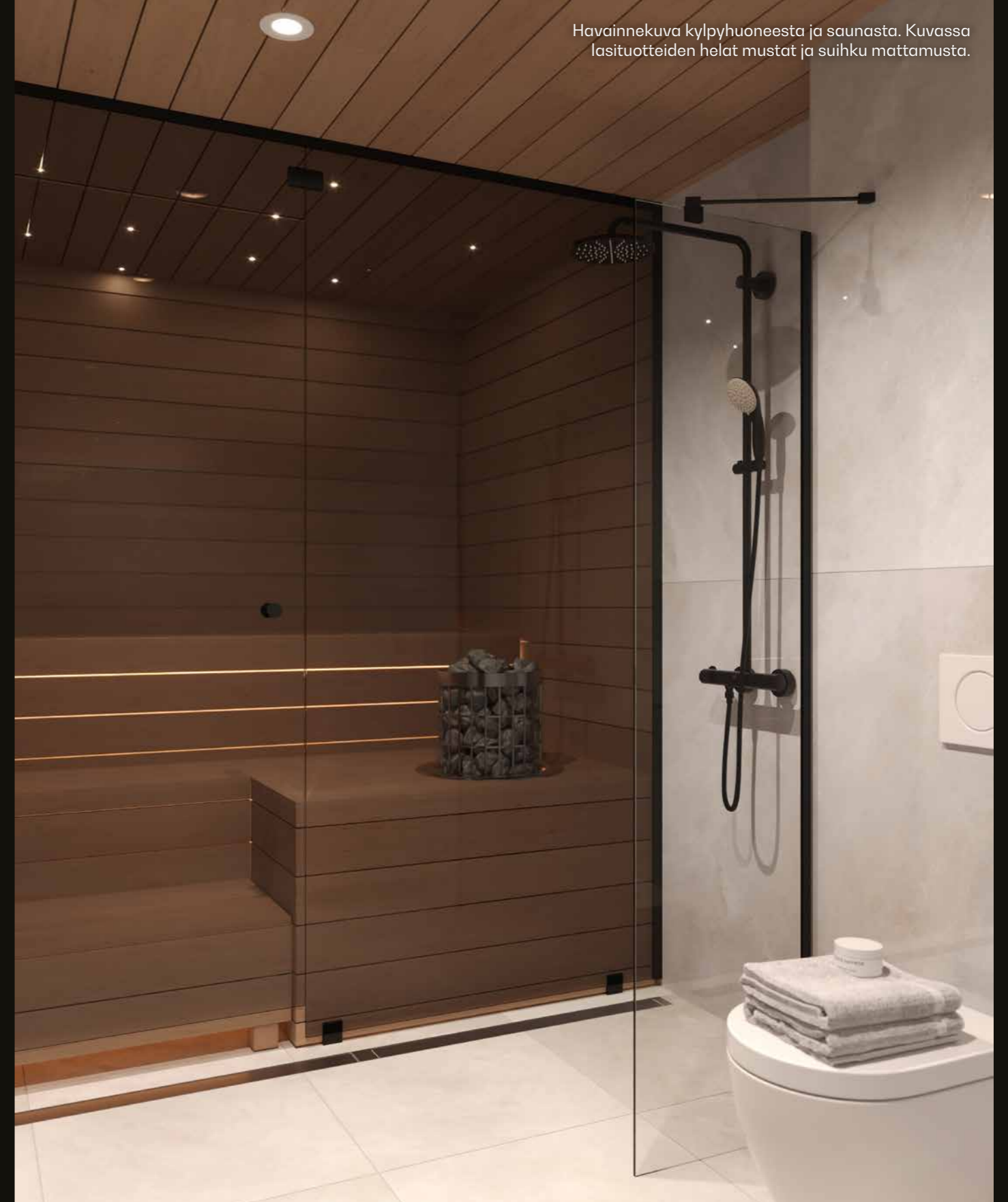
Kaikki kodin vesikalusteet ovat laadukkaita ja tyylikkää. Suihkut ja hanat ovat Tapwellin kauniisti muotoiltuja tuotteita. Suihkujen ja kylpyhuoneiden hanojen väri on kromi ja keittiön hanan mattamusta. Allashanojen ja suihkujen värimaailmasta voi valita myös mattamustan, messingin, kuparin tai honey gold -värin.

WC-istuimet toteutetaan IDO seinä-WC-tuotteilla. Seinä-WC-istuimet ovat suunniteltuaan puhdaslinjaisia ja kevyitä, koska niissä vesisäiliö on sijoitettu seinän sisälle. Puhdistus on myös helppoa, koska tuote on esteetön niin päältä, alta kuin sivultakin. WC-istuimet ja painikkeet ovat valkoisia.



Koti kuin kaluste.

▲ Kuva 1. 1 ja 3 krs KPH tilojen allashana. Kuva 2. WC-tilan allashana. Kuva 3. KPH tilojen suihku. Väri kromi.



- Tyylikkää umpilautteet
- Tunnelmallinen kuituvalaistus saunassa
- Harvian tehokas pilarikiuas etäohjauksella
- Iso lattialaatta ja linjakaivo

- Listaton panelointi
- Seinä-WC-istuin ja seinäpainike
- Väri vaihtoehdot mahdollistavat persoonallisen tyylin





Havainnekuviissa kalusteiden, väliovien, portaiden ja sähkökalusteiden värimaailma valkoinen. Keittiö jatkuu pantryyn, joka on suljettavissa liukuovella. Pantryn liukuoviseinä on päällystetty kalustelevyllä.



## Puustellin kalusteet ja integroidut kodinkoneet

Kalusteissa on panostettu toimivuuteen, kestävyYTEEN ja näyttävyyteen. Kauniit vetimet viimeistelevät ulkonäön. Kalusteiden, tasojen ja kalusterunkojen väri on valkoinen ja vetimien messinki. Vetimiin voidaan valita mikä tahansa väri tuotteen värivalikoimasta. Kalusteiden värimaailman voi vaihtaa kokonaan mustaan.

## Keittiö

Kalusteisiin integroitavat Siemensin kodinkoneet ja viimeistellyt yksityiskohdat luovat erinomaisen, toimivan kokonaisuuden. Keraaminen taso kestää hyvin kuumaa, leikkaamista ja se on helppoa pitää puhtaana.

Parempien kotien puolesta.

## Pantry

Pantry tarjoaa keittiön jatkeena paljon säilytystilaa ruoka-ainevälineille, astioille, kodinkoneille ja kierrätysastioille.

Pantryssä on laadukkaat avohyllyt kahdella seinällä. Avohyllyihin on integroitu led-valaistus ja lisäksi katossa on kiinteä valaisin.

Seinän sisään liukuvan oven ansiosta tilaa voi pitää keittiön jatkeena tai sulkea oven taakse. Liukuoviseinä päällystetään keittiön puolelta kalustelevyllä.

Pantryn kalustusta voi myös parantaa valmiiksi suunnitelluin ratkaisuin. Keittiön puoleinen avohyllykö voidaan vaihtaa keittiön kalustetyylin mukaiseksi, jolloin esimerkiksi leivänpaahdin, kahvinkeitin ja blenderi voivat olla pantryn pöydällä jättäen näkyvän keittiön tason tyhjäksi.

Tason yläpuolella olevaan hyllykköön saa kauniisti kädenuottuville kahvi- ja myslipurkit, alalaatikoissa on paljon säilytystilaa. Tason alle voidaan lisätä laadukas viinikaappi. Lasit ja pullot saa tyylikkäästi esille ylähyllyille.



Havainnekuva pantryn valkoisista kalusteista.

## Eteinen

Eteisen seinän sisään upotetuissa ja huonetilan korkeuksissa kaapeissa on reilusti säilytystilaa. Kaapistossa on myös hyvin varustettu siivouskaappi, muutoin se on varattu ulkovaatteiden säilytykseen.



Havainnekuviissa kalusteiden ja sähkökalusteiden värimaailma valkoinen.

## Kylpyhuoneet ja WC-tilat

Kylpyhuoneiden ja WC-tilojen kalustus on tyylikäs ja toimiva. Tasot ovat valkoista laminaattia ja allas tasoon upotettu. Kylpyhuoneissa on lähtökohtaisesti peilikaapit ja WC-tilassa pyöreä peili.



## Kodinhoituhuone

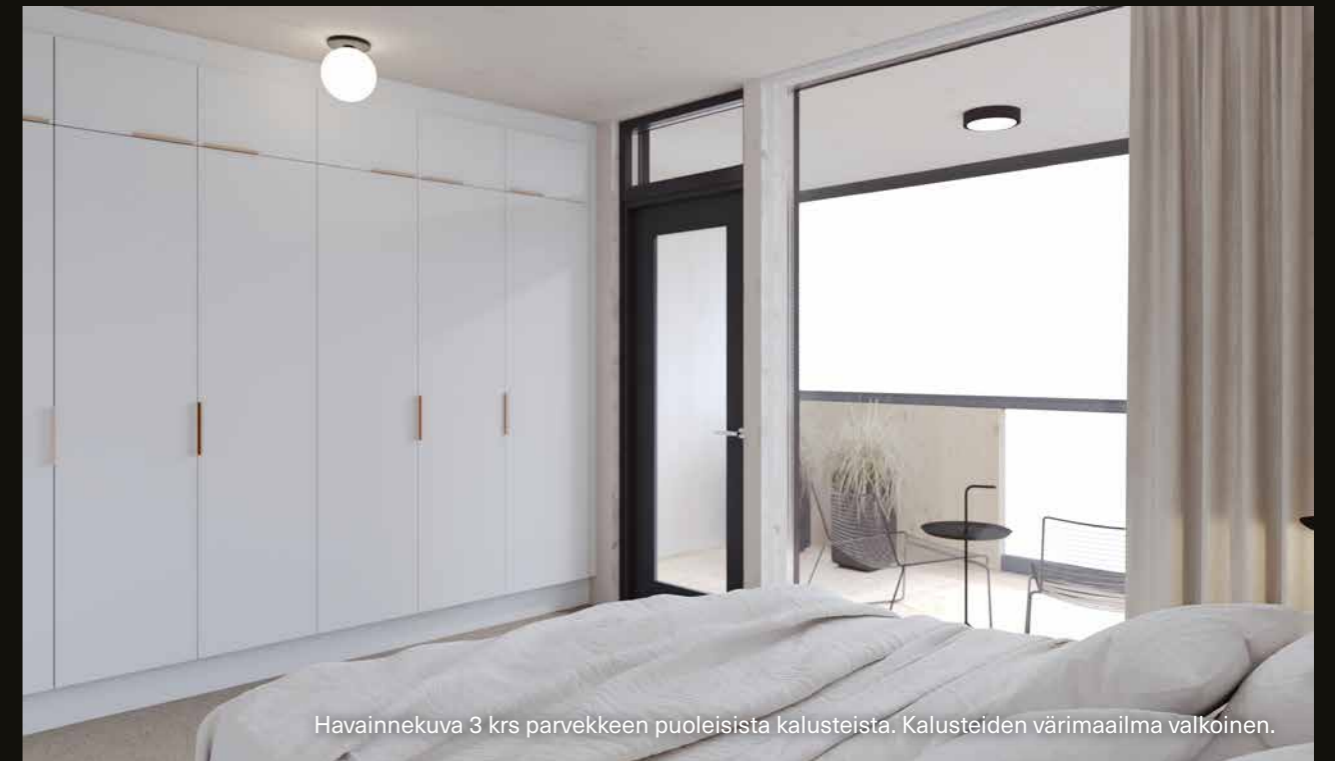
Erillinen kodinhoituhuone tekee pyykinhuollosta helppoa ja siistiä. Kaapistoissa on reilusti tilaa vuodevaatteiden ja pyyhkeiden säilytykseen ja alakaapeissa on pyykkikorit.

Työskentelytaso on kestävä valkoista laminaattia. Omalle pesutornille on jätetty hyvin tilaa ja sen saa upotettua kalusterungon sisään. Kauniit vetimet viimeistelevät ulkonäön.

Kodinhoituhuone sijaitsee lähtökohtaisesti ylimmässä kerroksessa, lähellä makuuhuoneita. Kodinhoituhuoneen voi siirtää rakentamistilanteessa myös alimpaan kerrokseen saunan tilalle, jolloin sauna sijoitetaan ylimpään kerrokseen.



Havainnekuva 3 krs kadun puoleisen makuuhuoneen liukuovikaapista. Liukuovien kehykset ovat mustat.



Havainnekuva 3 krs parvekkeen puoleisista kalusteista. Kalusteiden värimaailma valkoinen.

## Makuuhuoneet

Ensimmäisen ja kolmannen kerroksen kadun puoleisissa makuuhuoneissa on mustilla kehyksillä kehystetyt ja seinään sisään upotetut liukuovikaapit. Sisäpuoleisten makuuhuoneiden kaapit ovat koko seinän levyiset ja huonetilan korkuiset. Kaapistoissa on hyvin tilaa vaatesäilytykseen.

Parempien kotien puolesta.



## Parvekelasitukset

Asuntojen parvekkeet lasitetaan Lumon parvekelasituksella. Lasituksen ansiosta parveke pysyy kuivana ja lumettomana sekä suojattuna tuulelta. Lasitus pidentää parvekkeen käyttöaikaa eikä kalusteita tarvitse nostaa talvisuojaan. Lasitetulla parvekkeella kasvavat omat maukkaat yritit ja vaikkapa tomaatit ihan keittiön vieressä. Parvekkeen kaide on osittain lasia, osittain CLT:tä, jolloin parvekkeella on suojaosaa tilaa, mutta isojen ikkunoiden kohdalta sisältä on esteetön näkymä pihalle asti. Parvekelaseihin ja lasikaiteisiin voi tilata Lumon parvekelaseihin kuuluvat, täysin integroitavat Visor Kaihtimet.

## Terassi- ja parvekelaudoitukset

Terassit ja parvekkeet laudoitetaan kestäväällä ja käsittelemättömällä eurooppalaisella douglaskuusella. Douglaskuusi on kaikkien puulajien tapaan ympäristöystävällinen materiaali. Se on luonnon oma kestopuu, jonka puuaines on havupuiden lujimpia. Douglaskuusi on kovaa ja kuivaa, sekä erittäin hyvin lahonkestävää.

Kauniskuvioisen ja väriltään vivahteikkaan douglaskuusen pinta- ja sydänpuu erottuvat selvästi toisistaan. Pintapuu on vaaleaa ja sydänpuu punertavaa. Ilman vaikutuksesta puuaines myös tummuu kauttaaltaan, ja ajan saatossa se saa kauniin, hopeanharmaan sävyn.

Douglaskuusen lahonkesto-ominaisuudet ovat jopa niin hyvät, ettei erillistä pintakäsittelyä tarvitse, tai suositella tehtäväksi. Esteettisistä syistä pintakäsittely voidaan tehdä, jolloin puun luonnollinen harmaantuminen hidastuu. Pintaa voi halutessaan myös öljytä.

- \_\_\_\_\_ Kaikki parvekkeet lasitettu
- \_\_\_\_\_ Kuiva ja lumeton parveke
- \_\_\_\_\_ Huoltovapaa laudoitus
- \_\_\_\_\_ Laudoitus ei vaadi käsittelyä

\_\_\_\_\_ Koti kuin kaluste.





## Lisä- ja muutostyöt

Kohteen materiaalivalinnat ja tilaratkaisut on tarkkaan harkittuja ja valittuja lisä- ja muutostyövaihtoehtoiseen. Kokonaisuus on tyylikäs ja harmoninen sellaisenaan, tai valmiiksi mietittyjen muutosratkaisujen kanssa. Yksittäisillä lisä- ja muutostöillä kotia on helppo personoida, tai lisätä arjen luksusta.

## Pohjamuutokset - lisämakuuhuoneet

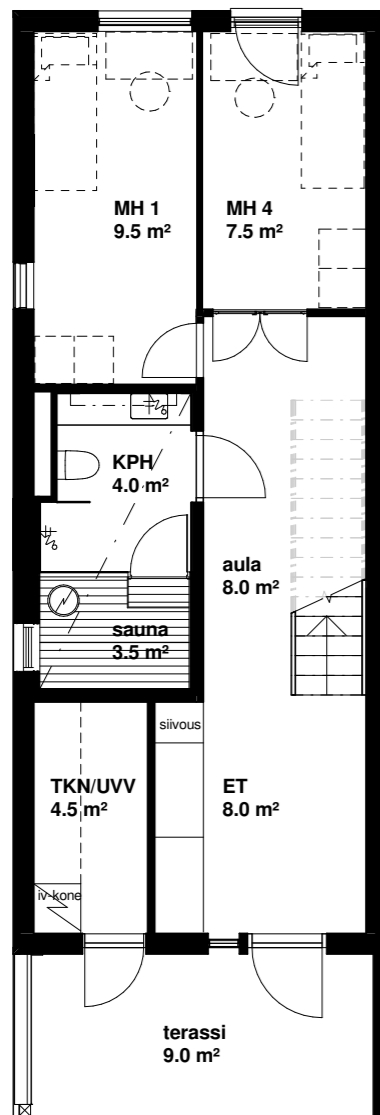
Ensimmäisen ja kolmannen kerroksen kadun puoleiset makuuhuoneet on mahdollista jakaa kahdeksi erilliseksi huoneeksi. Väliseinät voidaan tehdä lisä- ja muutostyönä rakentamistilaisuudessa. Huoneita jakamalla saadaan asuntoon jopa viisi toimivaa makuuhuonetta.

Hinta 2 980 € / lisämakuuhuone

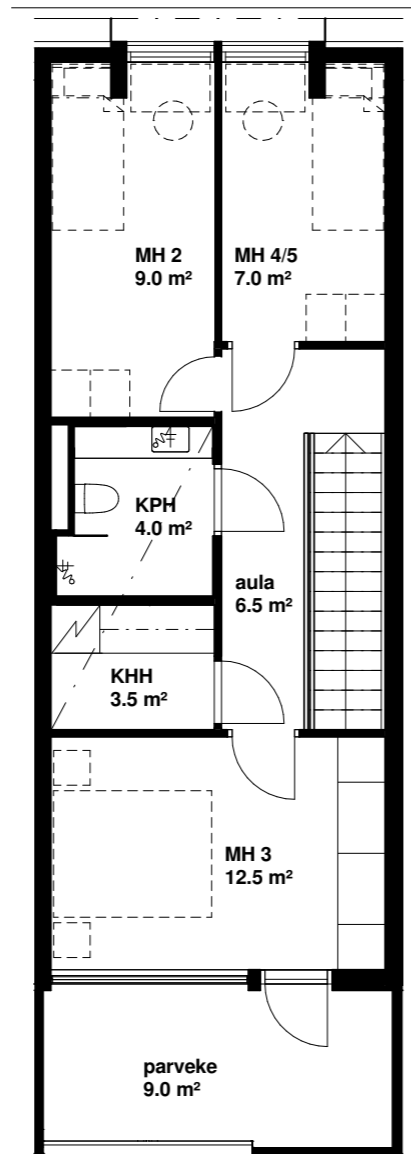
## Pohjamuutokset - Saunan ja kodinhoito- huoneen paikan vaihto

Saunaosasto on suunniteltu lähtökohtaisesti ensimmäiseen kerrokseen ja kodinhoitohuone yläpäässä kerrokseen. Saunan ja kodinhoitohuoneen paikkaa voidaan vaihtaa ilman erillistä kustannusta.

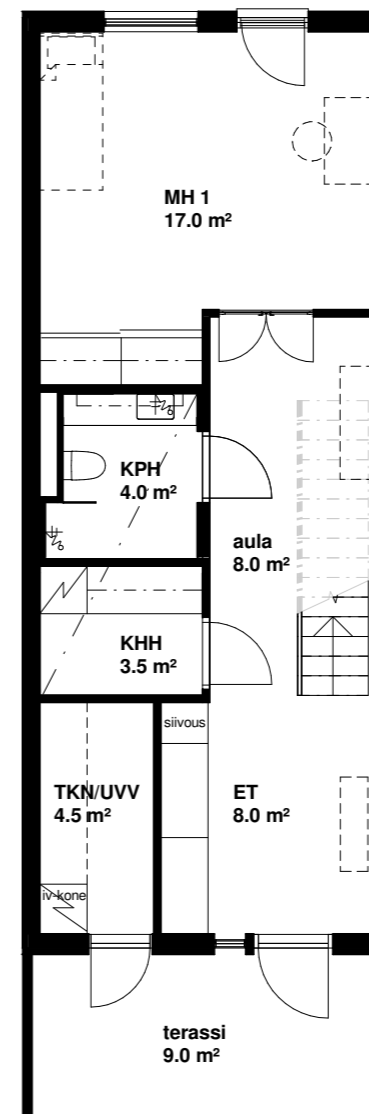
Hinta 0 €



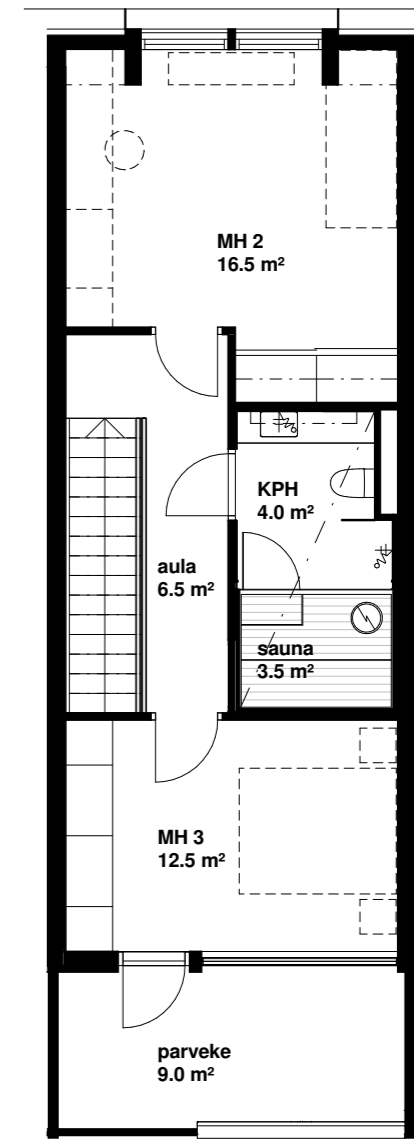
▲ Pohjakuva 1 krs lisämakuuhuoneilla



▲ Pohjakuva 3 krs lisämakuuhuoneilla



▲ Pohjakuva 1 krs kodinhoitohuone alakerrassa



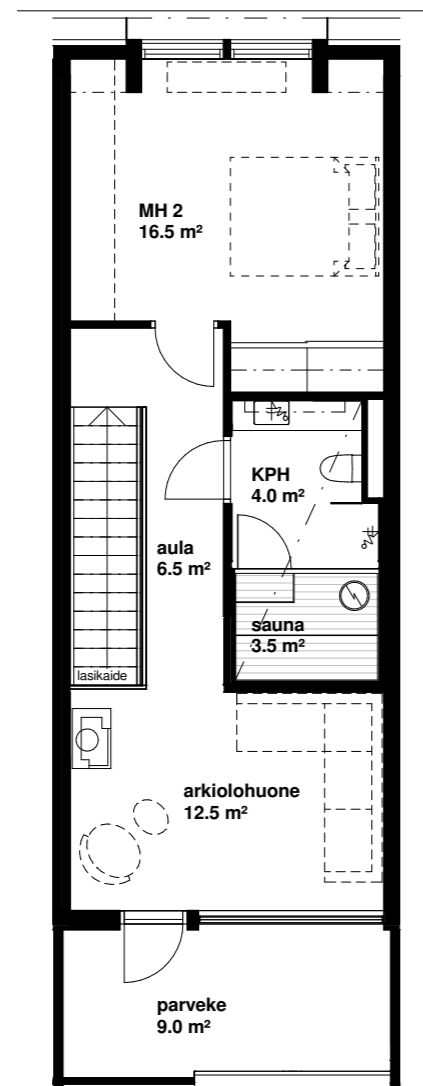
▲ Pohjakuva 3 krs sauna yläkerrassa

## Pohjamuutokset – Arkiolohuone ja kiertoilmataikka yläkerrassa

Kolmannen kerroksen sisäpihan puoleinen makuuhuone on mahdollista muuttaa arkiolohuoneeksi, jonne sijoitetaan kevytrakenteinen kiertoilmataikka. Arkiolohuoneen ja aulan välinen seinä poistetaan, joten tila jää aulan ja porrastilan puolelta avoimeksi. Porrasaukon seinä vaihdetaan lasikaiteeksi. Takka toteutetaan NordPeis Monaco -mallisena ja piippu takan päälle sijoitettavana Härmä Air piippuna.

Hinta 10 740 €

Mahdolliset lisävarusteet hinnoitellaan erikseen.



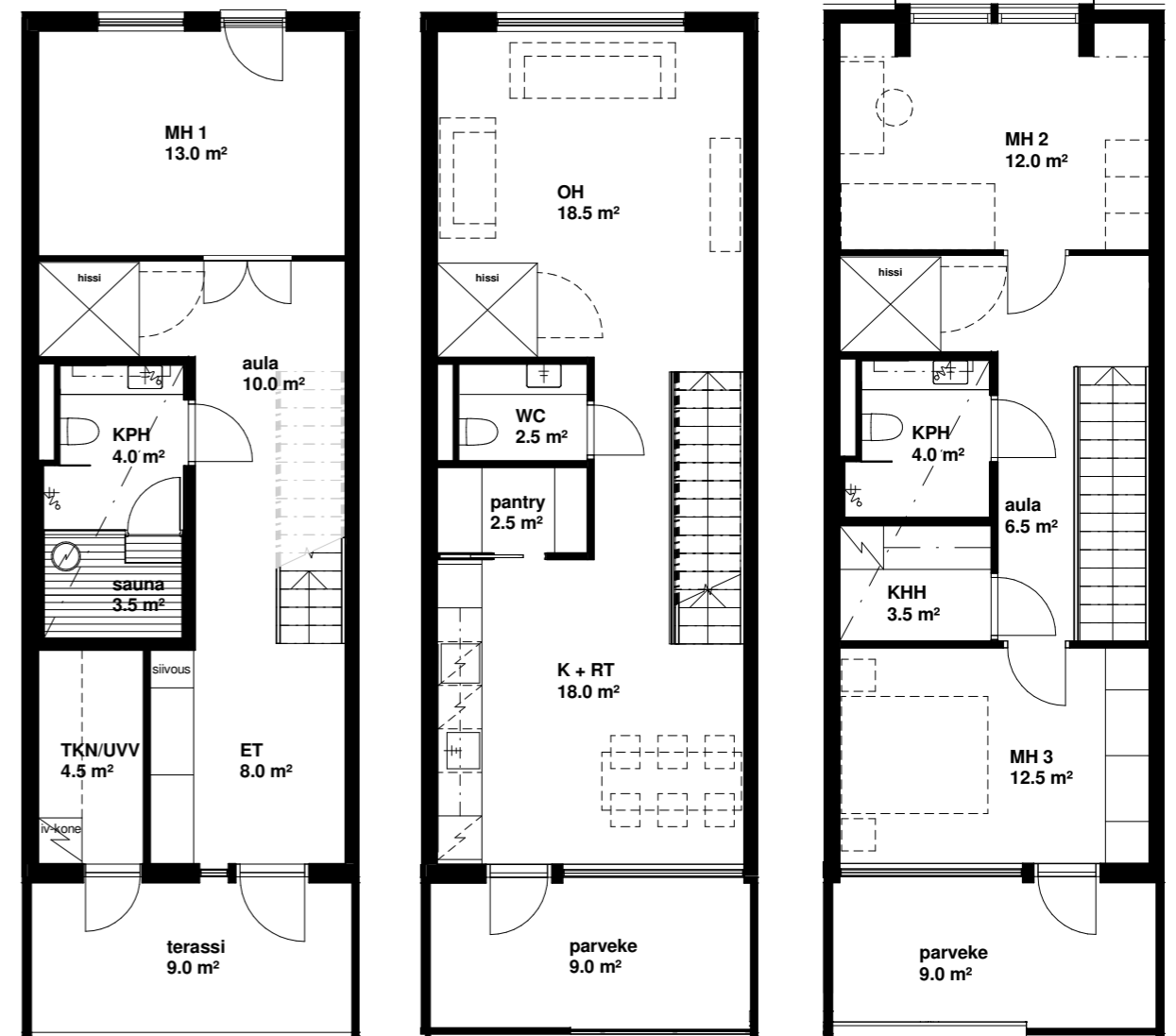
◀ Pohjakuva 3 krs sisäpihan puoleinen MH muutettu arkiolohuoneeksi ja tilaan sijoitettu takka

## Pohjamuutokset – Cibes Air -kotihiissi

Huoneistoon on mahdollista tilata oma Cibes Air -kotihiissi. Cibes Air -kotihiississä yhdistyvät ajaton skandinaavinen muotoilu, intuitiivinen käyttö ja luonnonmateriaalit, jotka sulautuvat saumattomasti sisustukseen. Hissin muuhun sisustukseen hyvin sopiva musta tai valkoinen värimaailma, lasiset ovet, olohuoneen puoleinen lasiseinä ja led-valaistus tekevät hissistä tyylikkään sisustuselementin.

Hinta 44 390 €

Mahdolliset lisävarusteet hinnoitellaan erikseen.



▲ Pohjakuvat 1-3 krs asuntoon sijoitettu sisähiissi



## Värimuutokset - kalusteet, väliovet, portaat ja sähkökalusteet

Kalusteiden, väliovien, portaiden ja sähkökalusteiden värimaailma voidaan vaihtaa valkoisesta kokonaan mustaksi. Värimuutos koskee kalusterunkoja ja -ovia, tasoja ja vetimiä, väliovia ja ovenkahvoja, porrasrunkoja, portaiden käsijohteita ja sähkökalusteita. Kalustevetimiin voidaan valita mikä tahansa väri tuotteen värivalikoimasta. Värimuutos ei koske kattopistorasioita ja palovarottimia, jotka ovat aina valkoisia. Kylpyhuoneiden ja WC-tilojen osalta värimuutokset sovitaan erikseen.

Hinta 1 870 €

### Havainnekuvat, värimaailma musta



Koti kuin kaluste.

Parempien kotien puolesta.



Ensimmäisen ja kolmannen kerroksen kadun puoleiset makuuhuoneet.



Kolmannen kerroksen sisäpihan puoleinen makuuhuone.

## Värimuutokset – Kylpyhuoneet ja WC-tila

Kylpyhuoneiden ja WC-tilojen kalusteiden ja sähkökalusteiden värimaailma voidaan muuttaa valkoisesta kokonaan mustaksi. Värimuutos ei koske kattopistorasioita ja palovarottimia, jotka ovat aina valkoisia.

Hinta 490 € / tila

## Kalustemuutokset – Kylpyhuoneet ja WC-tila

Kylpyhuoneiden ja WC-tilojen kalustepaketit poikkeavat toisistaan ainoastaan kylpyhuonetilojen peilikaappien ja WC-tilan pyöreään peilin osalta. Peilikaapit on mahdollista vaihtaa pyöreään peiliin ja pyöreä peili peilikaappiin. Muutokset voidaan tehdä tilakohtaisesti ja ilman erillistä kustannusta.

Hinta 0 €



▲ Havainnekuvasssa kalusteiden, väliovien ja valaisimien värimaailma musta. Vasemmanpuoleisessa havainnekuvasssa kylpyhuoneen kalustus pyöreällä peilillä ja oikeanpuoleisessa kuvassa peilikaapeilla.



## Kalustemuutokset - Pantry kalustepaketti 1

Pantry kalustepaketti 1 versiossa keittiön kalusteseinän puoleinen avohyllykkö vaihdetaan alakaappeihin, täysleveään laatikostoon, keraamiseen tasoon ja ylähyllykköön.

Hinta 1 980 €



Havainnekuvat Pantry kalustepaketti 1 versioista valkoisella ja mustalla värimaailmalla.

## Kalustemuutokset - Pantry kalustepaketti 2

Pantry kalustepaketti 2 versiossa keittiön kalusteseinän puoleinen avohyllykkö vaihdetaan alakaappeihin, kapeaan laatikostoon, keraamiseen tasoon ja ylähyllykköön. Pakettiin kuuluu viinikaappi.

Hinta 3 170 €



Havainnekuvat Pantry kalustepaketti 2 versioista valkoisella ja mustalla värimaailmalla.

Parempien kotien puolesta.

## Kalustemuutokset - Keittiön välitila ja tasomateriaali

Keittiön välitila toteutetaan valkoisesta lasista. Keittiön välitilalasi on mahdollista vaihtaa tasomateriaalista toteutettavaksi. Mustissa keittiöissä keittiön taso voidaan vaihtaa myös kuviolliseen mustaan tasoon.

### Keittiön välitilan ja tasomateriaalin muutoshinnat:

Hinta keittiön välitila tasomateriaalista 1 490 €

Hinta keittiön tasomateriaalin vaihto 890 €

## Kalustemuutokset - Ulkovaraston ja teknisen tilan hyllyjärjestelmä

Ulkovarastojen käyttötarve vaihtelee paljon, joten ulkovarastoihin ei sisälly hyllyjä tai kaapistoja. Ulkovarastoon on mahdollista tilata hyllyjärjestelmä IV-koneen puoleiselle seinälle ja päätyseinälle.

Hinta 980 €

## Värimuutokset - Suihkujen ja hanojen värivaihtoehdot

Kylpyhuoneiden ja wc tilojen allashanojen ja suihkujen värin voi halutessaan vaihtaa joko yksittäisen tuotteen tai kaikkien suihkujen ja allashanojen osalta. Tuotteen väriksi voidaan mattamusta, messinki, kupari tai honey gold. Keittiön hana toteutetaan aina mattamustana, joten mahdolliset muutokset eivät koske keittiöhanaa.

### Suihkujen ja hanojen värimuutosten hinnat:

Sadesuihku mattamusta (MB), messinki (LU) tai kupari (CU) 1 660 € / kpl

Sadesuihku honey gold (HG) 1 980 € / kpl

Allashana mattamusta (MB), messinki (LU) tai kupari (CU) 390 € / kpl

Allashana honey gold (HG) 680 € / kpl

## Ikkunoiden ja parvekeovien vekkiverhot

Kaikki ikkunat ja parvekeovet voidaan varustaa Visor Blinds -vekkiverhoin. Visor Blinds on vekkikankaasta valmistettu kaihdin, joka asennetaan ikkunan tai ovi-ikkunan pintaan sisäpuolelle. Kaihdinta voidaan käyttää portaattomasti kahteen suuntaan. Kaihtimia on saatavilla eri sävyissä läpinäkyvinä tai peittävinä. Lopullinen hinta määräytyy valittujen kaihdintyyppien ja -määrien mukaan.

Hinta läpinäkyvät kaihtimet 139 € / m2 (kaikki ikkunat ja parvekeovet 4 170 €)

Hinta peittävät kaihtimet 185 € / m2 (kaikki ikkunat ja parvekeovet 5 550 €)

## Parvekelasi- kaihtimet

Parvekelasit ja parvekelasikaiteet voidaan varustaa Visor-parvekelasikaihtimilla. Visor-kaihtimilla luot tyylikkään ilmeen parvekkeellesi käden käänteessä. Kaihtimien muotoilu ja design sopii hyvin erilaisiin sisustustyyliin eivätkä ne estä lasituksen normaalia käyttöä. Kaihtimet suojaavat myös hyvin kuumuudelta ja niitä voidaan käyttää portaattomasti kahteen suuntaan. Kaihtimien ja profiilien väriksi voidaan valita valkoinen tai harmaa ja kaihtimet voivat olla läpikuultavat tai peittävät.

### Parvekekaihtimien hinnat:

Hinta päätyasunnot 3 790 €

Hinta muut asunnot 2 280 €

## Drop- ulkoporeallas

Huoneistoihin on mahdollista tilata etupihalle asennettava ympärivuotinen Drop -ulkoporeallas. Korkealaatuiset Drop -ulkoporeallat on tarkoitettu käytettäväksi säässä kuin säässä. Tuotteet on suunniteltu ja valmistettu Suomessa, joten suomalaiset sääolosuhteet on todella otettu huomioon.

Drop -ulkoporeallas on kestävä, vaivaton ylläpitää ja mikä parasta, aina kylpyvalmis. Kun tarve rentoutua iskee, ei sinun tarvitse tehdä muuta kuin ottaa altaan kansi pois ja hengitellä syvään. Ulkoporeamme on paikka rentoutumiseen ja nautiskeluun arjen keskellä – täydellinen sijoitus omaan hyvinvointiisi.

Drop -ulkoporeallaiden valikoimasta voidaan valita mikä tahansa valmistajan sähkölämmitteisistä ulkoporealtaista. Altaat verhoillaan joko vaalealla Accoya-verhoilulla tai mustalla Plywood-verhoilulla.

### Ulkoporeallaiden hinnat:

Drop X -ulkoporeallas	21 500 €
Drop Vuolle -ulkoporeallas	18 000 €
Drop Compact -ulkoporeallas	17 000 €
Drop S -ulkoporeallas	15 500 €

### Verhoilun hinnat:

Vaalea Accoya-verhoilu	4 900 €
Musta Plywood-verhoilu	2 900 €

Mahdolliset lisävarusteet hinnoitellaan erikseen.

## Aurinkopaneeli- järjestelmä

Huoneistoihin on mahdollista tilata oma, noin 3,87kW kokoinen aurinkopaneelijärjestelmä, jonka laskennallinen vuosituotto on lähes 3.000 kWh vuodessa. Aurinkopaneelijärjestelmä asennetaan huoneiston yläpuolelle, vesikatolle ja se varustetaan omalla invertterillä.

Hinta **4 980 €**

## Sähköauton latausasema

Erikseen ostettavat autopaikat varustetaan omalla, pienitehoisella sähköauton latausasemalla. Pienitehoinen latausasema sisältyy autopaikkaosakkeen hintaan. Sähköauton latausasema on mahdollista vaihtaa nopeampaan, dynaamisella kuormanhallinnalla varustettuun Walle 16M 11 kW latausasemaan.

Hinta **2 480 €**

---

### Muutokset lisä- ja muutostyösisältöön ja -hintoihin

Fimma Oy pidättää oikeuden muutoksiin. Lopullinen lisä- ja muutostyösisältö ja -hinta määräytyy erillisen tarjouksen mukaan.



# HUONESELOSTE

## Toimitussisältö

### Ikkunat ja ovet

Kiinteät ikkunat karmiton lämpölaselementti

Tuuletus- ja HPT-ikkunat maalattu puualumiini-ikkunat

Auringonsuojalasi 70/35

Pääovi puuovi, musta

Varaston ovi puuovi, musta

Parvekeovet lasiovi, musta

Lukitus Abloy

### Terassit ja parvekkeet

Terassi- ja parvekelaudoitukset, käsittelemätön Douglaskuusi

Parvekkeiden kaiteet CLT ja/tai kokolasikaide kirkas

Terassien ja parvekkeiden seinät ja katot, kuultokäsitelty CLT kuusi

### Ulkovarasto/tekninen tila

Seinäpinnat, valkokuultomaalattu CLT kuusi

Kattopinnat, tervaleppäpaneeli 120 mm STS

Lattiapinnat laatta, LPC Factory FCT lasitettu porcelanato 14,7X14,7 03 betoni

### ET ja aula

Seinäpinnat, valkokuultomaalattu CLT kuusi

Kattopinnat, valkokuultomaalattu CLT kuusi

Lattiapinnat, hiottu betonilattia, väri sementinharmaa

### KPH 1. krs

Lattiapinnat laatta, Pukkila Archisalt lasitettu porcelanato 59,6X59,6 Celtic Grey

Seinäpinnat laatta, Pukkila Archisalt lasitettu porcelanato 59,6X119,2 Celtic Grey

Kiinteä suihkuseinä, Hietakari Forma 301, lasi kirkas, helat valkoiset

Suihku, Tapwell kattosuihku TVM7200, kromi

Pesuallashana, Tapwell BI071 Chrome, kromi

WC istuin, seinä, IDO glow 66, valkoinen

WC paperiteline CELLO neliö rst

Tarrakoukku Cello 4-osainen neliö rst

Kattopinnat tervaleppäpaneeli 120 mm STS

Sauna

### Sauna

Lattiapinnat laatta, Pukkila Archisalt lasitettu porcelanato 59,6X59,6 Celtic Grey

Saunan paneelit, Tervaleppä 120 mm STS

Saunan umpilauteet, Terveleppä 120 mm

Sähkökiuas Harvia Cilindro PC90XE 9,0 kW, Musta

Kiukaan kaulus, Harvia Cilindro RST-kaulus HPC2

Kiukaan ohjauspaneeli, Harvia Cilindro XE

Saunan valot, kattokuitusarja himmennyksellä

Lasiseinä ja lasiovi, Hietakari Vetro S56, lasi savunharmaa, helat kromi

## Toimitussisältö

### Alakerran makuuhuone

Seinäpinnat, valkokuultomaalattu CLT kuusi

Kattopinnat, valkokuultomaalattu CLT kuusi

Lattiapinnat, hiottu betonilattia, väri sementinharmaa

### Portaat ja -kaiteet 1-2 krs

Portaat Grado LUMO sahalaitaisella teräsrungolla, runko valkoinen

Porrasaskelmat koivu, kuultosävy kuusi

Käsijohde massiivikoivu, valkoinen

Käsijohteen kannake rst

Kaidelasi kirkas pyöreillä rst-pistekiinnikkeillä

Kaidelasin käsijohde alumiini u-lista lasin päälle, valkoinen

### Olohuone, ruokailutila, keittiö, pantry

Seinäpinnat, valkokuultomaalattu CLT kuusi

Kattopinnat, valkokuultomaalattu CLT kuusi

Lattiapinnat, hiottu betonilattia, väri sementinharmaa

Keittiön hana, Tapwell RIN984 Matte Black pk-venttiilillä, mattamusta

### Pantry

Seinäpinnat, valkokuultomaalattu CLT kuusi ja valkoiseksi maalattu kipsilevy

Kattopinnat tervaleppäpaneeli 120 mm STS

Lattiapinnat, hiottu betonilattia, väri sementinharmaa

### WC 2. krs

Lattiapinnat laatta, Pukkila Archisalt lasitettu porcelanato 59,6X59,6 Celtic Grey

Laatoitettava seinä, Pukkila Archisalt lasitettu porcelanato 59,6X119,2 Celtic Grey

Muut seinäpinnat (sivuseinä ja välioviseinä), valkokuultomaalattu CLT kuusi

Pesuallashana, Tapwell BI069 Bidé Chrome käsisuihkulla, kromi

WC istuin, seinä, IDO glow 66, valkoinen

WC paperiteline CELLO neliö rst

Tarrakoukku Cello 4-osainen neliö rst

Kattopinnat tervaleppäpaneeli 120 mm STS

### Portaat ja -kaiteet 2-3 krs

Portaat Grado LUMO sahalaitaisella teräsrungolla, runko valkoinen

Porrasaskelmat koivu, kuultosävy kuusi

Käsijohde massiivikoivu, valkoinen

Käsijohteen kannake rst

Kaidelasi kirkas pyöreillä rst-pistekiinnikkeillä

Kaidelasin käsijohde alumiini u-lista lasin päälle, valkoinen

### Yläkerran makuuhuoneet ja aula

Seinäpinnat, valkokuultomaalattu CLT kuusi

Kattopinnat, valkokuultomaalattu CLT kuusi

Lattiapinnat, hiottu betonilattia, väri sementinharmaa

### KPH 3. krs

Lattiapinnat laatta, Pukkila Archisalt lasitettu porcelanato 59,6X59,6 Celtic Grey  
Seinäpinnat laatta, Pukkila Archisalt lasitettu porcelanato 59,6X119,2 Celtic Grey  
Kiinteä suihkuseinä, Hietakari Forma 301, lasi kirkas, helat valkoiset  
Suihku, Tapwell kattosuihku TVM7200, kromi  
Pesuallashana, Tapwell BI071 Chrome, kromi  
WC istuin, seinä, IDO glow 66, valkoinen  
WC paperiteline CELLO neliö rst  
Tarrakoukku Cello 4-osainen neliö rst  
Kattopinnat tervaleppäpaneeli 120 mm STS

### Kodinhoituhuone

Lattiapinnat laatta, Pukkila Archisalt lasitettu porcelanato 59,6X59,6 Celtic Grey  
Seinäpinnat, valkokuultomaalattu CLT kuusi  
Kattopinnat tervaleppäpaneeli 120 mm STS

### Kalusteet ja kodinkoneet

Kalusteet ja kodinkoneet erillisten kalustesuunnitelmien ja toimitussisällön mukaisesti

### Sähkökalusteet ja kiinteät valaisimet

Kalustesarja Schneider Exxact, valkoinen  
Valaisintyypit ja sähköpisteet erillisten sähköpistekuvien mukaisesti

### Lämmöntuotto, ilmanvaihto ja aurinkoenergiajärjestelmä

Lämmöntuotto, kaukolämpö  
Ilmanvaihto, huoneistokohtainen lämmöntalteenotolla varustettu tulo- ja poistoilmalaite  
Vesikiertoinen lattialämmitys, digitaaliset termostaatit

---

### Muutokset toimitussisältöön

Fimma Oy pidättää oikeuden muutoksiin. Mikäli tuotetta ei ole tilauksentekohetkellä saatavilla sovittuun toimitusaikaan mennessä, voidaan tuote korvata toisella. Korvaavan tuotteen tulee vastata hinnaltaan ja laadultaan mahdollisimman paljon alkuperäistä tuotetta.

# FIMMA

Kaunis. Terve. Kestävä.

---

Fimma Oy  
[www.fimma.fi](http://www.fimma.fi)

Fimma Oy pidättää oikeuden muutoksiin.  
Esitteessä esitetyt kohteen havainnekuvat  
ovat taiteilijan näkemyksiä.